

## **Tonies – mehr als nur ein bunter CD-Player-Ersatz (Stand: 06/2023)**

**Kein Kabelsalat mit Kassetten und keine zerkratzten CDs mehr, so lautet eine der Werbebotschaften der Tonie-Hersteller Boxine GmbH. Doch was steckt eigentlich hinter den bunten Boxen und den dazugehörigen Figuren?**

### **Was sind Tonies**

Tonies sind Hörfiguren, die zusammen mit der Tonie-Box ein neues Hörvergnügen für Kinder ab etwa 3 Jahren bilden. In jedem Tonie steckt ein NFC- (Near field communication) Chip. Beim Aufsetzen der Hörfigur erkennt die Tonie-Box den Tonie und weiß, was sie abspielen soll.

### **Toni-Box und Tonie-Figuren**

Die Tonie-Box hat die Form eines Würfels ohne Ecken und Kanten. Sie ist leicht zu bedienen, weich anzufassen, stoßfest und wasserabweisend. Das Bedienkonzept ist einfach, denn es gibt keine Knöpfe, keine Regler, die Box reagiert stattdessen auf

Berührungen. Durch einmaliges klopfen auf die linke oder rechte Seite wird entweder ein Kapitel zurück oder weiter gesprungen. Diese Funktion kann in der App ausgeschaltet werden. Auch die maximale Lautstärke kann in der App geändert werden, damit das Gehör der Kinder keinen Schaden nimmt.

Die Tonie-Figuren „erzählen“ bekannte Klassiker und Bilderbücher, Märchen und weitere Abenteuer, zum Beispiel: Gruffelo, Die kleine Hexe, Petterson und Findus, Benjamin Blümchen, Der kleine Prinz, die Olchis und viele andere Geschichten oder auch Lieder. Daneben gibt es noch sogenannte Kreativ-Tonies, die mit eigenen Dateien bespielt werden können. Die Hörspielinhalte werden als Hörspielformat mittels WLAN aus der Tonie-Cloud heruntergeladen. Die Tonie-Box speichert diese Inhalte und gibt sie dann jederzeit und überall wieder, wenn eine Figur auf die Box gestellt wird. Dazu wird keine weitere WLAN-Verbindung benötigt. An die Box können Kopfhörer angeschlossen werden. Durch die magnetische Verbindung der Figur zur Box bleiben die Figuren auch bei stärkeren Erschütterungen stehen.



©Bücherei am Dom Mainz

## Kreativ-Tonies

Die Kreativ Tonies sind zwischen den ganzen anderen Figuren leicht zu unterscheiden durch die unterschiedlich großen „Ohren“, die Ohren sind wie bei der Box auch sehr markant.

Der Grundgedanke der Gründer spiegelt sich im Kreativ-Tonie wieder. Gerade berufstätigen Eltern ist es nicht immer möglich, pünktlich zur Gute-Nacht-Geschichte da zu sein. Um trotzdem Teil des zu Bett geh-Rituals zu sein, können die Eltern mithilfe der App bis zu 90 Minuten aufsprechen. Der Kreativität sind dabei keine Grenzen gesetzt, ob ein Gute-Nacht-Gruß oder ein Lied zum Einschlafen bleibt jedem selbst überlassen. Auch Oma und Opa, die nicht in der Nähe wohnen, wissen diese Möglichkeit bestimmt zu schätzen.



## Kosten

Die Tonie-Box kostet 79,99 €, darin inbegriffen ist bereits eine Tonie-Figur. Eine Tonie Figur kostet 14,99 €.

Für Büchereien besteht die Möglichkeit, die Figuren über den Grundbetrag bei der ekz zu bestellen. Die Figuren kosten hier 13,99 €, also 1€ weniger als die UVP.

Der Partner der Boxine GmbH (Hersteller der Tonie-Box) JSW-Medien gewährt auf alle Figuren und auf die Boxen einen Rabatt von **20 %**. Der Kauf auf Rechnung ist möglich und der Versand ist kostenfrei.

Hier geht's zum Shop: [www.jsw-medien.de](http://www.jsw-medien.de)

## **Wie nehme ich die Tonie-Box in Betrieb?**

### **Folgendes wird benötigt:**

1. Die Toniebox und die an den Strom angeschlossene Ladestation.
2. Smartphone, Tablet, PC oder Laptop, jeweils verbunden mit einem WLAN, in dessen Nähe Sie sich befinden.

Das Passwort zu dem WLAN in Ihrer Nähe, mit dem Sie die Toniebox verbinden möchten. Achtung: Die Toniebox unterstützt nur Passwörter mit bis zu 63 Zeichen. Achten Sie unbedingt darauf, dass ein 2.4 GHz WLAN verwendet wird, 5 GHz WLAN unterstützt die Toniebox leider nicht. Nähere Informationen dazu stehen meistens auf der Rückseite und in der Anleitung des Routers.

Jeder Box liegt eine kurze Anleitung zur Inbetriebnahme bei.

Hier finden Sie eine hilfreiche Videoanleitung, bei der die Einrichtung Schritt für Schritt erklärt wird:

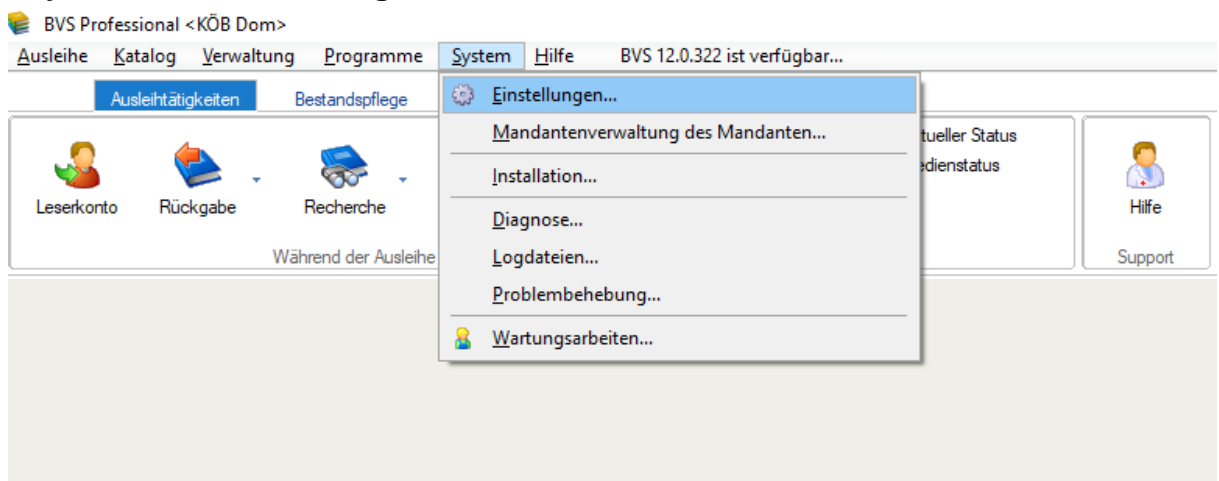
<https://www.youtube.com/watch?v=rgU6JYMBUM8>

# Wie arbeite ich die Tonies in die Bibliothekssoftware BVS ein?

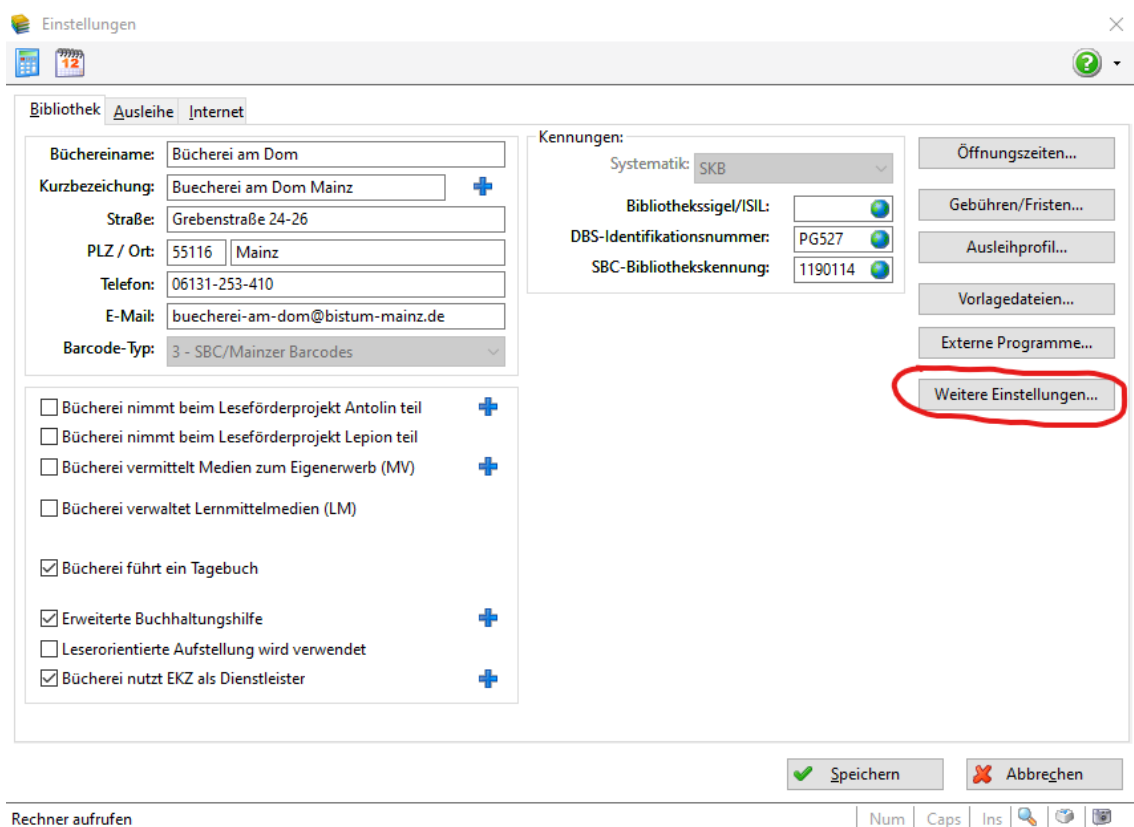
## Vorbereitende Tätigkeiten:

Es wird empfohlen, die Tonie-Hörfiguren als Medienart L zu erfassen, damit die Tonie-Figuren in der Jahresstatistik in der Kategorie TT (Tonträger) „landen“. Die Medienart L ist in BVS standardmäßig als „Tonie, Hörstick, Schallplatte“ benannt. Überprüfen Sie vor der Erfassung der Tonies einmalig folgende Einstellungen:

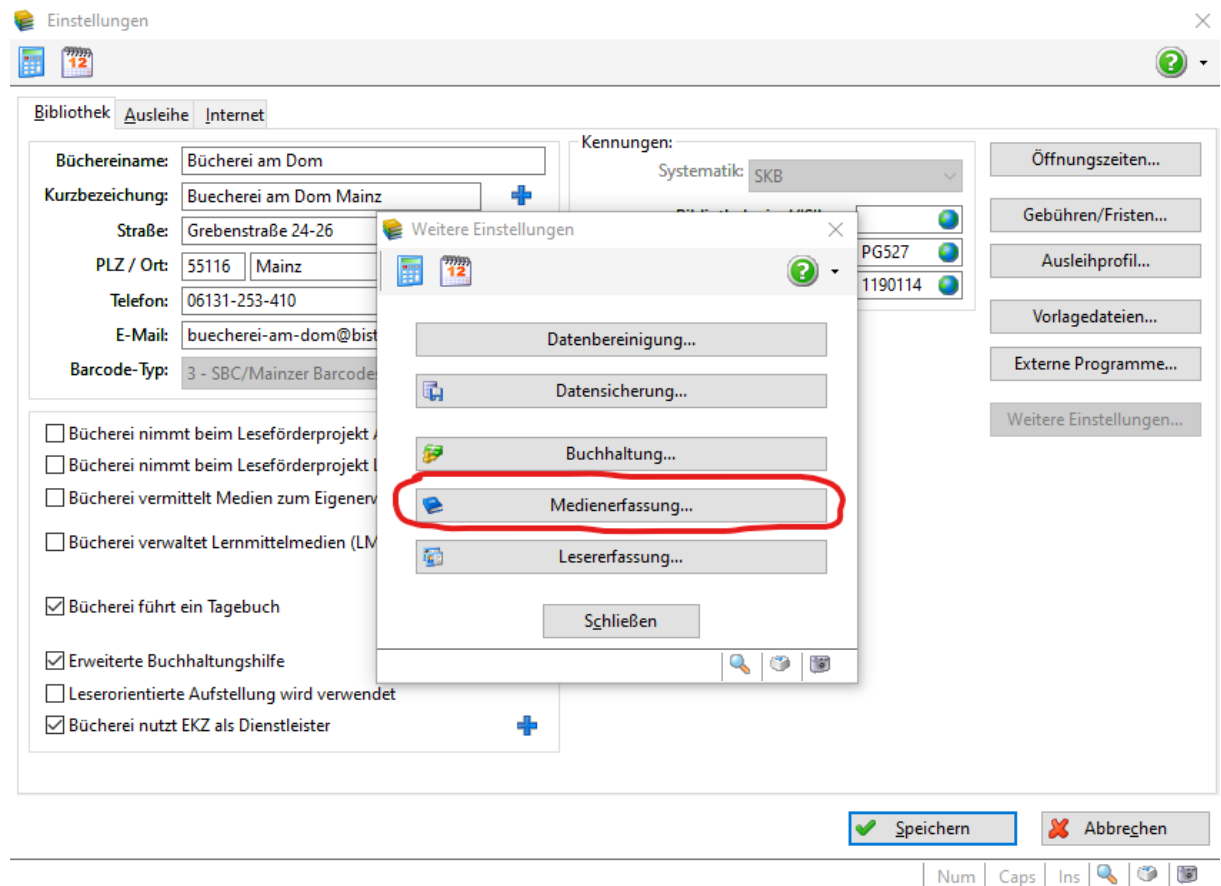
### 1. „System“ → „Einstellungen“ auswählen



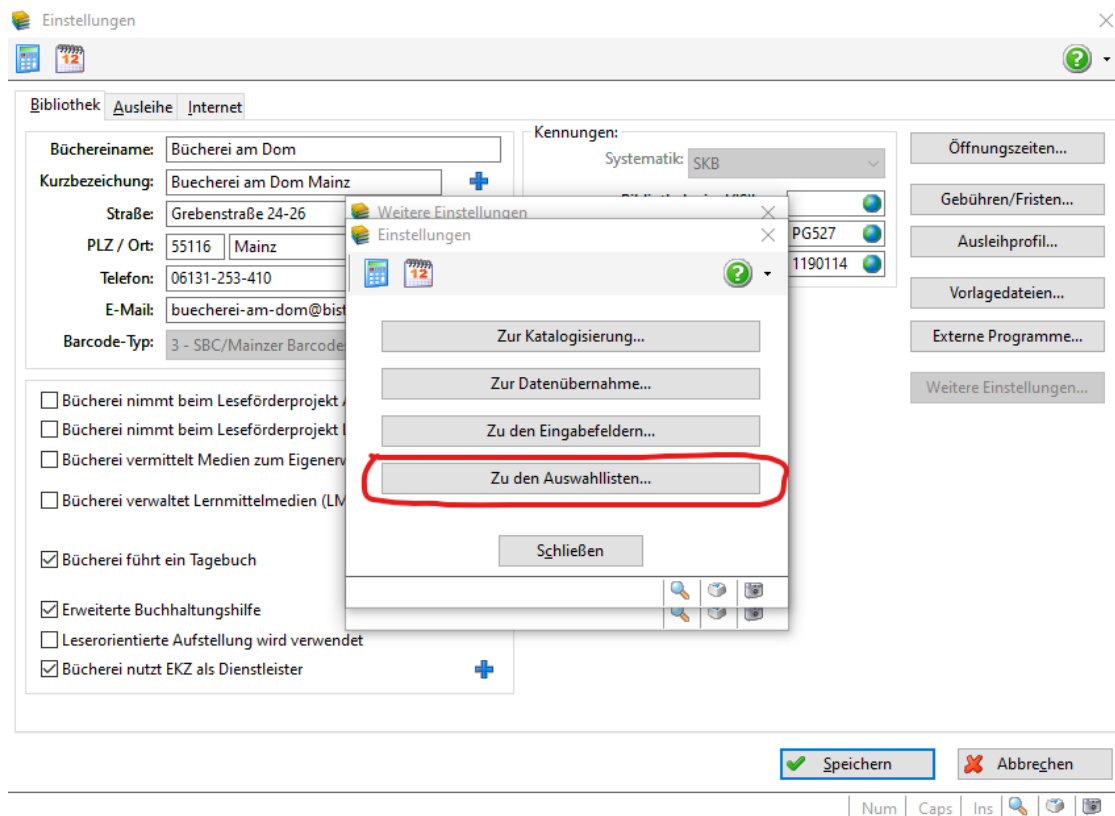
### 2. Reiter „Bibliothek“ → „Weitere Einstellungen“



### 3. „Medienerfassung“ auswählen



### 4. „Zu den Auswahllisten“ auswählen



## 5. „Medienarten“ auswählen

The screenshot shows the 'Einstellungen' (Settings) window with the 'Extras' tab selected. The 'Medienarten...' button is circled in red. The background window shows the library's main settings page with the following information:

**Bibliothek** | Ausleihe | Internet

Büchereiname: Bücherei am Dom  
 Kurzbezeichnung: Buecherei am Dom Mainz  
 Straße: Grebenstraße 24-26  
 PLZ / Ort: 55116 Mainz  
 Telefon: 06131-253-410  
 E-Mail: buecherei-am-dom@bis...  
 Barcode-Typ: 3 - SBC/Mainzer Barcode

Buttons on the right: Öffnungszeiten..., Gebühren/Fristen..., Ausleihprofil..., Vorlagedateien..., Externe Programme..., Weitere Einstellungen...

Buttons at the bottom: Speichern, Abbrechen

Bottom status bar: Num | Caps | Ins | [Search] [Home] [Refresh]

## 6. Doppelklick auf Zeile „L Tonie, Hörstick, Schallplatte“

Medienart

Bearbeiten Extras Programme Hilfe

Kennur	Kurzbez.	Beschreibung	Kat.	G	Preis	Symb	EO	A	V	Einarbeitung	Sta	C
A		Buch				1	X	X	X			
BB		Bilderbuch	BB		14.12	1	X	X	X			
C		Hörspiel (CD, MC)	TT		13.05	2	X	X	X			
D		Musik (CD, DVD)	AV		12.83	2	X	X	X			
E		sonstiger Ton-/Bildträger	AV		14.99	0		X	1			
H		Film (DVD)	AV			4		X	1			
JB		Jugendbuch	JB		16.72	1	X	X	1			
K		Tonie-Box, tiptoi-Stift etc.	EM		79.95	16	X	X	1			
KB		Kinderbuch	KB		12.23	1	X	X	X			
KS		Kindersachbuch	KS		15.70	1	X	X	X			
L	Tonie	Tonie, Hörstick, Schallplatte	TT		14.99	16	X	X	1			
M		Noten	XX			0		X	1			
P		Spiel	SP			0		X	1			
R		Bild, Poster	XX			0		X	1			
SB		Sachbuch	SB		19.30	1	X	X	X			
SL		Schöne Literatur, Roman	SL		20.71	1	X	X	1			
T		Hörbuch (CD, MC)	TT		16.18	2	X	X	X			
U		eMedien in der Onleihe libell-e	EM			10	X					
V		Film (Video)	AV			4		X	X			
X		sonstiges Material	XX		51.57	0			1			
Y		Zeitschriftenheft	ZS			5		X	1			
Z		Zeitschriftenjahrgang	ZS			5		X	X			

## 7. Folgende Anpassungen überprüfen:

- BVS eOPAC-Beschreibung z.B.: **Tonie, Hörstick** (lassen Sie hier gerne Medienarten weg, die Sie nicht im Bestand haben, wie z.B. Schallplatten)
- Symbol im BVS eOPAC: **16 – Tonies**
- Klick auf „weitere Einstellungen“ (Pluszeichen hinter „Medienart: L) und anpassen der Standardwerte für die Katalogisierung zur Erleichterung bei der Erfassung
  - Inhaltstyp: **gesprochenes Wort; dreidimensionale Form**
  - Medien-/Datenträgertyp: **Online-Ressource; Gegenstand**

Daten ändern

Medienart: L +

Medienkategorie: TT (Statistik-Kategorie Tonträger)

Individuelle Kurzbezeichnung:

BVS-Beschreibung:

zum Katalogisieren verwenden

Medienart im BVS eOPAC anzeigen

BVS eOPAC-Beschreibung:

Symbol im BVS eOPAC:

vorzeitige Verlängerung ab:  Tage

Medien dieser Medienart können über BVS eOPAC verlängert werden

Vorbestellungen:

Medien dieser Medienart dürfen über BVS eOPAC disponiert werden

maximaler Dispositionszeitraum:  Tage

Durchschnittlicher Einarbeitungsaufwand:  Minuten

Gewichtung:

Durchschnittspreis:  EUR

Standortanzeige:

Statistik-Abfrage bei der Medienrückgabe

Durch die Wahl des Symbols **16 – Tonies** werden die Tonie-Hörfiguren im eOPAC mit dem zu ihnen passenden Tonie-Symbol dargestellt

Suchergebnisse (54 Medien)

SORTIERUNG ANSICHT PRO SEITE

SEITE 2 VON 3

Briefe von Felix Ein kleiner Hase auf Weltreise Langen, Annette	
Alles Schule! Schulgeschichten vom kleinen Rabe Socke Moost, Nele	
Der kleine Drache Kokosnuss - Teil 1 mit den Originalstimmen aus der TV-Serie Siegner, Ingo	
Bobo Liebenschläfer Bobos Ausflug zum Spielplatz und weitere Folgen Ostenwalder, Markus	
Wicki Wasser auf die Mühlen und sechs weitere Episoden Schaefer, Kati	
Wickie Die Königin der Winde Schaefer, Kati	
5 Lieblings-Märchen Rapunzel und 4 weitere Märchen Livanios, Eleni	
30 Lieblings-Kindertlieder Spiel- und Bewegungslieder Faßbender, Nina	
30 Lieblings-Kindertlieder Schlaflieder Faßbender, Nina	
Stockmann Donaldson, Julia	
Olchi-Detektive Ritter der Popelnunde Iland-Olschewski, Barbara	



## Beispiel-Erfassung einer Tonie-Hörfigur in BVS:

The screenshot shows the 'Mediendaten ändern' window with the following data:

- Zugangsnummer:** 2018 / 1096
- ISN:** 4251192101228
- Barcode:** 106997
- Medienstatus:** (dropdown)
- Bemerkung:** i
- Notation:** KK
- Anzeige im BVS eOPAC:**
- Titel:** Der Grüffelo
- Annotation:** Der große Wald ist voller Gefahren. Da ist es gut, wenn man einen starken Freund hat. Und wenn man keinen hat, erfindet man sich eben einen. So wie die kleine Maus, die jedem, der sie fressen will, mit dem schrecklichen Grüffelo droht. "Der Grüffelo - sag, was ist das fu'r ein Tier?" "Den kennst Du nicht, dann beschreib ich ihn Dir.."
- Serie/Reihe:** Tonie Hörfigur
- Schlagwörter:** Tonies
- Autor/Geistige Schöpfer:** (empty)
- Mitwirkende:** Schulz, Ilona -[Erzähler/Sprecher]; Osberghaus, Monik
- Verantwortlichkeitsangabe:** Axel Scheffler ; gesungen und gesprochen von Ilona Sc
- Farbe:** rot
- Interessenkreis:** Tonies
- Ort:** Düsseldorf
- Signatur:** (empty)
- Verlag:** Boxine GmbH
- Medienblock:** (empty)
- Jahr:** 2017
- Altersangabe:** 4 Jahre verbindliches Alter: (empty) Jahre
- Umfang:** 1 Tonie-Hörfigur (21 min)
- Sonderstandort:** (empty)
- Illustration:** (empty)
- Lieferant:** 11 ekz
- Sprache:** (empty)
- Preis:** 14,99 EUR
- Art des Inhalts:** Hörspiel
- Bestellnummer:** (empty)
- Inhaltstyp:** aufgeführte Musik; gesprochenes Wort; dre
- Einband:** (empty)
- Medientyp/Datenträgertyp:** Online-Ressource; Gegenstand
- Notiz:** (empty)
- Formatangabe:** (empty)
- Begleitmaterial:** Beiheft
- Anmerkungen/Fußnote:** (empty)

Buttons at the bottom:  Speichern,  Abbrechen

**Bitte beachten: Laut Katalogisierungsregelwerk RDA werden bei Hörspielen keine Geistigen Schöpfer erfasst!**

**Neben „gesprochenem Wort“ und ggf. „aufgeführter Musik“ bei der Eingabe aller Tonies beim Inhaltstyp auf „dreidimensionale Form“ achten, da die Tonies auch als Spielfiguren genutzt werden können.**

**Zusätzlich sollte bei Medientyp „Online-Ressource“ und „Gegenstand“ aufgeführt werden.**

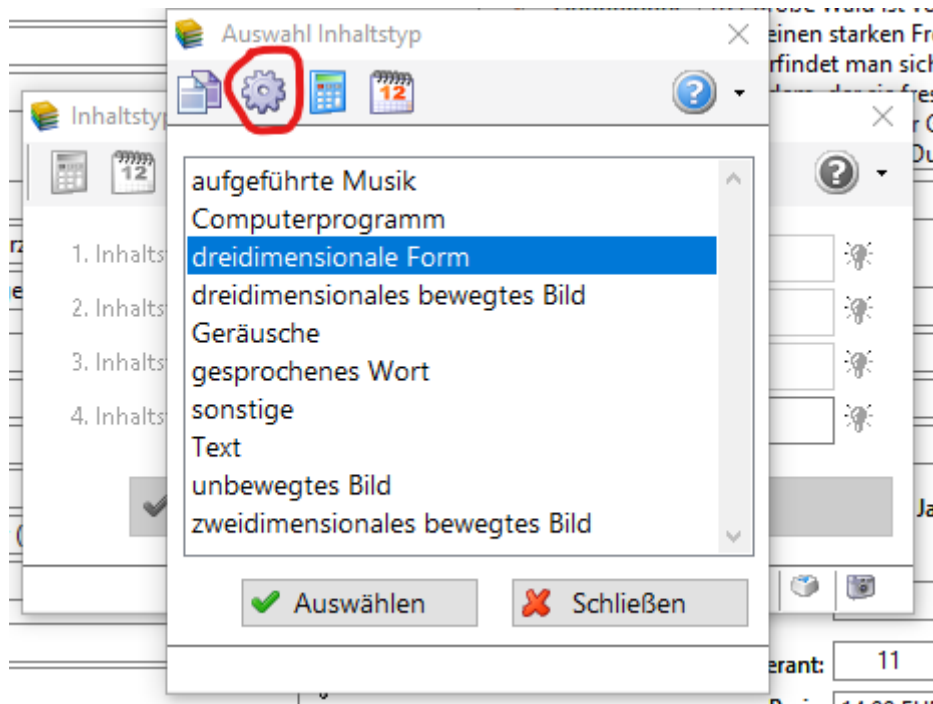
**Sollte bei Ihnen im Auswahlmnü (Glühbirne) des Inhaltstyps noch die „dreidimensionale Form“ oder eine andere Begrifflichkeit fehlen, können Sie sie diese wie folgt aktivieren:**

The 'Inhaltstyp' dialog box shows a list of content types with lightbulb icons indicating activation status:

- Inhaltstyp: aufgeführte Musik
- Inhaltstyp: gesprochenes Wort
- Inhaltstyp: dreidimensionale Form
- Inhaltstyp: (empty)

Buttons at the bottom:  Übernehmen,  Abbrechen





Inhaltstyp

Bearbeiten Extras Programme Hilfe

Code	Beschreibung
cod	Computerdaten
cop	Computerprogramm (für Software, z.B. Betriebssysteme, Anwendungssoftware)
crd	kartografischer Datensatz
crf	kartografische taktile dreidimensionale Form
cri	kartografisches Bild (für kartografische Objekte zum Anfassen; z.B. Globus, Relief)
crm	kartografisches bewegtes Bild
crn	kartografische dreidimensionale Form
crt	kartografisches taktiles Bild
ntm	Noten (für Musiknoten; z.B. Partitur)
ntv	Bewegungsnotation
prm	aufgeführte Musik (für Musik zum Anhören, z.B. Musik-CD)
snd	Geräusche (für Dinge zum Anhören, die nicht unter "aufgeführte Musik" oder "gesprochenes Wort" fallen; z.B. Vogelstimmen)
spw	gesprochenes Wort (für Texte, Gespräche etc. zum Anhören; z.B. Hörbuch, Diskussionsrunde im Radio, Aufnahme einer Rede)
sti	unbewegtes Bild (für Bilder; z.B. Foto, Originalgrafik, Bildband)
tcf	taktile dreidimensionale Form
tci	taktiles Bild
tcn	taktile Noten
tcn	taktile Bewegungsnotation
tct	taktiler Text (für Blindenschrift)
tdf	<b>dreidimensionale Form (dreidimensionale Form (für Objekte zum Anfassen; z.B. Spiel, Skulptur))</b>
tdi	zweidimensionales bewegtes Bild (für Filme, 2D-Videospiele etc.)
tdm	dreidimensionales bewegtes Bild (für 3D-Filme, 3D-Videospiele etc.)
txt	Text (für alles, was in Textform ist; z.B. Buch, eBook)
xxx	sonstige
zzz	nicht spezifiziert

Daten ändern

Inhaltstyp: dreidimensionale Form (dreidimensionale Form (für Objekte zum Anfassen; z.B. Spiel, Skulptur))

zum Katalogisieren verwenden

Speichern    Abbrechen

## Wie arbeite ich die Tonie-Boxen in die Bibliothekssoftware BVS ein?

Es wird empfohlen, die Tonie-Boxen als Medienart **K** zu erfassen. Die Medienart K ist in BVS standardmäßig als „Toniebox, Hörstift, eReader, Computerprogramm“ benannt. Überprüfen Sie Ihre Einstellungen und passen Sie sie bei Bedarf entsprechend an. Haben Sie Medienarten wie eReader oder Computerprogramm nicht, können Sie diese auch weglassen. Orientieren Sie sich an den weiter oben für die Tonie-Hörfiguren aufgeführten Schritten. Ergänzend dazu folgende beiden Screenshots:

**Daten ändern**

Medienart: **K** +

Medienkategorie: EM (Statistik-Kategorie Elektronische Medien)

Individuelle Kurzbezeichnung:

BVS-Beschreibung: Toniebox, Hörstift, eReader, Computerprogramm

zum Katalogisieren verwenden

Medienart im BVS eOPAC anzeigen

BVS eOPAC-Beschreibung:

Symbol im BVS eOPAC:

vorzeitige Verlängerung ab:  Tage

Medien dieser Medienart können über BVS eOPAC verl

Vorbestellungen:

Medien dieser Medienart dürfen über BVS eOPAC disponiert werden

maximaler Dispositionszeitraum:  Tage

Durchschnittlicher Einarbeitungsaufwand:  Minuten

Gewichtung:

Durchschnittspreis:  EUR

Standortanzeige:

Statistik-Abfrage bei der Medienrückgabe

Speichern  Abbrechen

---

**Standardwerte für die Katalogisierung**

Medienart: **K**

Notation:

Art des Inhalts:

Inhaltstyp:

Medien-/Datenträgertyp:

Zielgruppe:

Speichern  Abbrechen

## Beispiel-Erfassung einer Tonie-Box in BVS:

**Mediendaten ändern**

**Hauptdaten** | Anreicherung

Zugangsnummer: 2019 / 2849 +

ISN: 4251192107329 🔍

Barcode: 110763

Medienstatus:

Bemerkung:

Medienart: **k Toniebox, Hörstift** +

Notation:

Anzeige im BVS eOPAC +

**Titel:**  🔍

**Titelzusatz:**  🔍

**Serie/Reihe:**  🔍

**Bandnummer:**

**Autor/Geistige Schöpfer:**  🔍

**Mitwirkende:**  🔍

**Verantwortlichkeitsangabe:**

**Ausgabe/Auflage:**  🔍

**Ort:**  🔍

**Verlag:**  🔍

**Jahr:**  🔍

**Umfang:**  🔍

**Illustration:**  🔍

**Sprache:**  +

**Art des Inhalts:**  🔍

**Inhaltstyp:**  🔍

**Medientyp/Datenträgertyp:**  🔍

**Formatangabe:**  🔍

**Begleitmaterial:**  +

**Anmerkungen/Fußnote:**  🔍

**Annotation:**  +

**Schlagwörter:**  🔍

**Farbe:**  🔍

**Interessenkreis:**  🔍

**Signatur:**  🔍

**Medienblock:**  🔍

**Altersangabe:**  Jahre verbindliches Alter:  Jahre 🔍

**Sonderstandort:**  🔍

**Lieferant:**  🔍 **Verschiedene Lieferanten**

**Preis:**  🔍

**Bestellnummer:**

**Einband:**  🔍

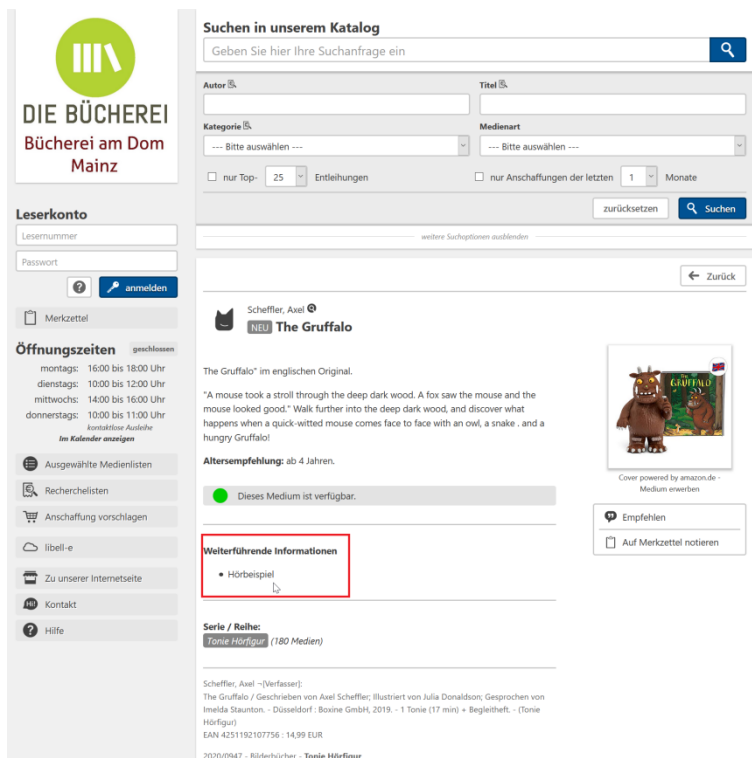
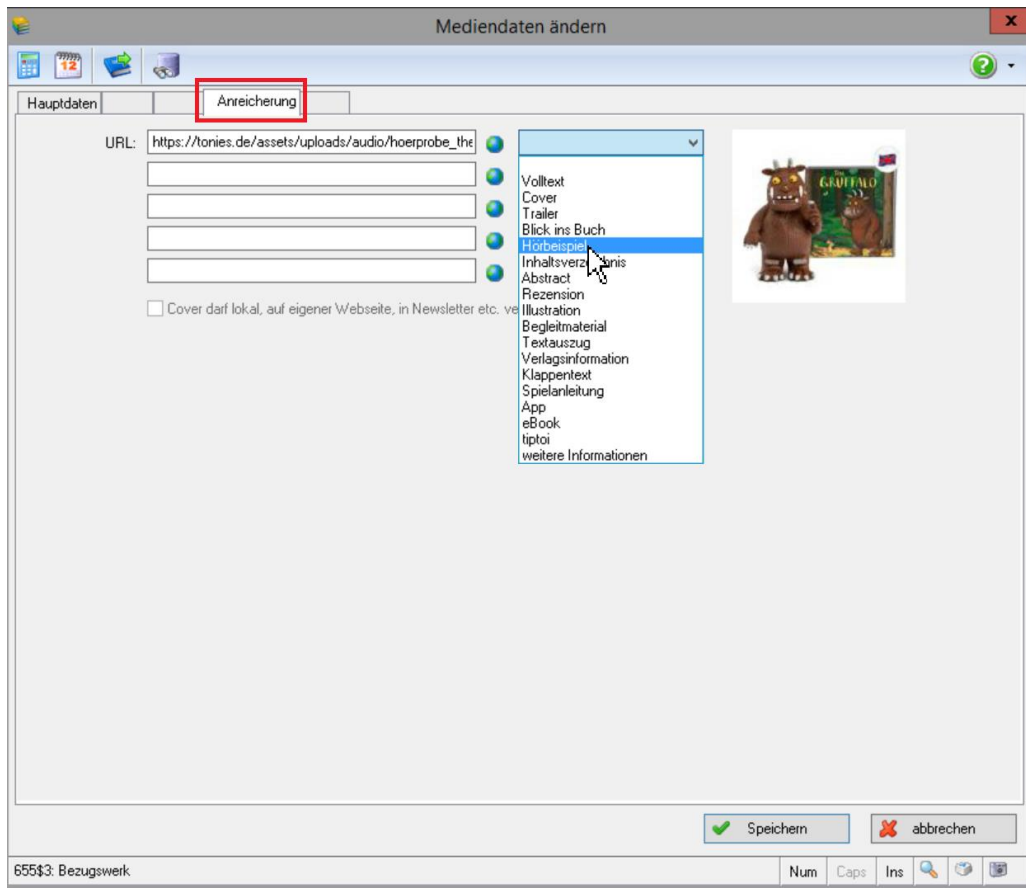
**Notiz:**  🔍

Speichern  Abbrechen

## Einarbeitung von Hörproben

Hier finden Sie eine Auflistung der Tonie-Hörproben:

<https://www.bihelp.de/downloads/vorlagen/8ded19f41154b56d8672f1fec9bf6aad>



Ansicht im BVS eOPAC

### **Aufkleber „Unter 3 Jahren nicht geeignet“**

Diese Aufkleber haben wir selbst angefertigt und dafür die Etiketten von Avery Zweckform Nr. L4736 genutzt. Gerne senden wir Ihnen kostenfrei die nötige Anzahl an Aufklebern zu. Auf einem Bogen befinden sich 47 Aufkleber. Kontaktieren Sie uns gerne unter [buechereiarbeit@bistum-mainz.de](mailto:buechereiarbeit@bistum-mainz.de)



## Wie leihe ich die Tonies an meine Leser aus?

Die Tonies sollten in stabilen Boxen an die Leser entliehen werden. Dadurch sind die Figuren durch äußerliche Einflüsse noch besser geschützt und können in der Bücherei noch besser in Szene gesetzt werden.

An Boxen gibt es unterschiedliche Möglichkeiten.

In der Ergänzungsbücherei der Fachstelle Mainz werden die Realy Useful Box-Behälter genutzt. Da diese sehr stabil sind und die Figuren somit gut geschützt sind. Das günstigste Angebot finden Sie für 1,59 € pro Box hier: [Bügel-Dosen](#)

In die 0,3l Box passen alle Figuren problemlos rein, nur der „Stockmann“, das „Was ist was – Pferd“ und „Die Playmos – Turnier auf der Königsritterburg“ sind für diese Box zu groß.

Die ekz bietet folgende Boxen an: [Aufbewahrung ekz](#)

Hier kostet eine Box 1,75 € (ab 25 Boxen kostet eine 1,65 €) zzgl. MwSt

Nachteil dieser Dose: Die zwei „Zähne“, die die Box geschlossen halten, können sehr leicht abbrechen. Zusätzlich passen nur die kleinsten Tonies in diese Boxen.

Preislich sind sie daher uninteressant und wir empfehlen eher die Schraubdosen.

Schraubdose 400 ml, Maße Durchmesser 72 mm, Höhe 122 mm für 1,65 € pro Schraubdose [Schraubdose ekz](#)

Diese Dosen sind wesentlich günstiger als die von der ekz, da es auch noch einen Mengenrabatt gibt. Auch hier passen die drei oben genannten Figuren nicht rein, dafür müssten die 400ml-Dosen eingekauft werden.

[PET-Schraubdose](#)

## Eine Variante aus der Bücherei Mühlhausen

Sollten Sie als Bücherei eine umweltfreundlichere Alternative wählen wollen, gibt es kleine Stoffsäckchen:

<https://shop.labbe.de/baumwollsaeckchen-klein>



Die Einleger werden als Stellvertreterkarten genutzt, diese passen genau in die Klarsichtschutzhüllen für Leserausweise von borromedien [Klarsichthüllen](#)

Auf der Rückseite befinden sich Barcode und Zugangsnummer für die Verbuchung. Wenn Sie die Einleger als Stellvertreter benutzen, können Sie diese nicht mit ausleihen, sie verbleiben bis zur Rückgabe der Figur an der Theke. Danach kommen sie wieder an die Wäscheleine in der Kinderbuchabteilung, an der die Stellvertreterkarten mit Mini-Wäscheklammern befestigt werden. Die Tonies werden bei der Ausleihe einfach in ein Stoffsäckchen gesteckt und damit verliehen.

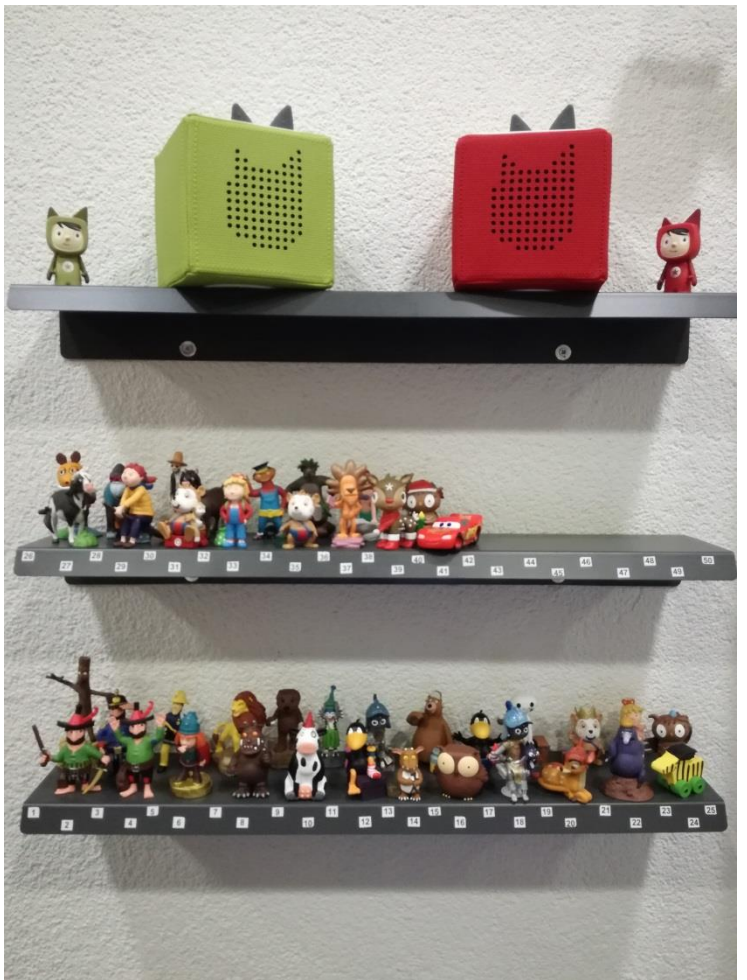
Die Tonies stehen hinter der Theke auf umgedreht montierten Bilderleisten von IKEA [Tonie-Regal](#)

Die kosten pro Stück € 5,99 und bieten Platz für je 25 Tonies.

Die laufenden Nummern wurden auf Etiketten gedruckt und jeweils auf die Leiste und die Stellvertreter geklebt sowie auf die Unterseite der Tonies geschrieben.









Ausleihe in der Katholischen Öffentlichen Bücherei Heidesheim. Hier hängen die Stellvertreterkarten an einer Magnet-Wand, die Tonies stehen hinter der Ausleihe und werden erst herausgegeben, wenn sich ein Kind die gewünschte Figur ausgesucht hat. Die Figuren kommen nach der Ausleihe in die dafür vorgesehene Box und werden dem Leser mitgegeben. Auf dem Stellvertreter und auf der Box ist der Name der Figur und das passende Alter vermerkt. Zusätzlich sind alle Figuren durchnummeriert, sodass Sie der richtigen Umverpackung leicht zuzuordnen sind.



## Wie vermeide ich, dass die Figuren vertauscht werden?

Einige Büchereien haben mit einem wasserfesten Marker entweder die Zugangsnummer auf die Figuren geschrieben oder die Figuren durchnummeriert und die Zahlen auf eine separate Liste eingetragen. Da die Figuren von den Kindern öfter angefasst werden, reibt sich der Stift relativ schnell wieder ab.

Gerade bei Reihentiteln ist es schwierig zu unterscheiden, um welchen Titel es sich genau handelt. In der Bücherei am Dom sind wir so verfahren, dass wir das Bild der Figuren auf ein Etikett gedruckt und auf den Deckel der Box geklebt haben, um dem Ausleih-Team die Kontrolle zu vereinfachen. Gerade in der Anfangsphase kam es öfter zu Verwechslungen, die so vermieden werden können.



Name und Bild wurden auf Avery Zweckform Etiketten gedruckt, genauer auf Etiketten Nummer 3474. Zu kaufen bspw. hier:

<https://www.amazon.de/AVERY-Zweckform-3474-Universal-Etiketten-Etiketten/dp/B00AMD3S9A?th=1>

Eine Auflistung der Bilder mit Titeln finden Sie hier.

[https://drive.google.com/drive/folders/1PNo-FDHHKzImbw1\\_ChwxTN8odvCc7dDt?usp=sharing](https://drive.google.com/drive/folders/1PNo-FDHHKzImbw1_ChwxTN8odvCc7dDt?usp=sharing)

[https://drive.google.com/drive/folders/1EEeH9\\_RjAlgCw4c\\_aG-4k8qleaHArUDw?usp=sharing](https://drive.google.com/drive/folders/1EEeH9_RjAlgCw4c_aG-4k8qleaHArUDw?usp=sharing)

Sie können aber auch das Plakat, auf dem alle Tonies abgebildet sind, an der Ausleih-Theke hinterlegen, damit im Zweifelsfall dort nachgeschaut werden kann, ob die richtige Figur in der richtigen Schachtel ist.

Wie Sie damit verfahren möchten, ist ganz Ihnen überlassen. Je nachdem, wo die Figuren bei Ihnen in der Bücherei stehen, ist der Einsatz von Stellvertreterkarten eventuell sinnvoll. In der Bücherei am Dom sind die Figuren in den Boxen außer Reichweite von kleinen Kindern und im direkten Blickfeld der Ausleihtheke aufgestellt.



## Angabe des Alters auf den Boxen

Für die Auswahl der Figuren ist es für die Leser hilfreich, wenn auf der Außenseite das Alter angegeben ist. Vielen Figuren sieht man nicht an, ab welchem Alter sie geeignet sind. Ihre Leser werden es Ihnen danken.

## Bei Einsatz von Stellvertreterkarten

Hier werden die Figuren hinter der Ausleihtheke aufbewahrt und erst bei Entleiherung herausgegeben. Der Leser sucht sich anhand der Stellvertreterkarte die Figur aus und geht mit der Karte an die Ausleihtheke, wo er die Figur im Austausch erhält. Der Stellvertreter wird dann an Stelle der Figur in die Aufbewahrungsbox gelegt.

## Entleiherung der Tonie Box

Ob Sie auch die Boxen an Ihre Leser ausleihen, bleibt natürlich Ihnen überlassen. Hier ein Beispiel aus der Bücherei am Dom, das sich auch in anderen Büchereien durchgesetzt hat. Der Barcode klebt auf dem Deckel. Zugangsnummer und Inhalt der Box samt Bild kleben vorne gut sichtbar auf der Box.

Für die Box selbst gibt es ebenfalls eine Aufbewahrungsbox:

[Aufbewahrungsbox](#)

Etwas günstiger gibt es diese Boxen aber auch in jeder Drogerie wie z.B. DM oder Rossmann in der Waschmittelabteilung: [Waschmittelbox: TEDI](#)  
[Rotho BASIC Waschmittelbehälter](#)



## Wie lange entleihe ich die Figuren?

Gerade zu Beginn der Ausleihfähigkeit macht es Sinn, die Ausleihmenge und -Dauer der Figuren zu beschränken. Je nach angeschafften Figuren steht es den Teams frei, selbst zu entscheiden und auf die Nachfrage der Leserinnen und Leser zu reagieren. Scheuen Sie sich nicht, die Ausleihzeiten und auch die Menge nachträglich noch einmal zu verändern. Wichtig ist nur, die Veränderung den Leserinnen und Lesern bei der Ausleiher mitzuteilen und gegebenenfalls auch einen Aufsteller mit der Information zu erstellen.



## **Wie kann die Anzahl der Tonies pro Leser in BVS begrenzt werden?**

Hierzu wird in BVS Professional für die Tonie Medienart ein Ausleihprofil angelegt. Damit kann die Anzahl der Tonies beschränkt werden, die pro Leser zur gleichen Zeit ausgeliehen/vorgemerkt werden können.

Mit Ausleihprofilen können Sie, neben den regulären Gebühren/Fristen-Modellen noch feinere Einschränkungen in den Ausleihmöglichkeiten vorgeben. Ausleihprofile sind hilfreiche Werkzeuge, wenn Sie bestimmte Teile Ihres Medienbestands nur eingeschränkt zur Ausleihe zur Verfügung stellen wollen. So könnten Sie z.B. nur eine bestimmte Anzahl von neuen Medien zur Ausleihe an einen Leser erlauben.

Sie finden die Ausleihprofile unter System → Einstellungen → Ausleihprofil

## **Wie bewerbe ich die Ausleihe der Tonie-Figuren?**

Die Anschaffung eines neuen Mediums in der Bücherei sollte natürlich gut beworben werden.

Zum einen ist darauf zu achten, dass die Figuren in der Bücherei gut sichtbar aufgestellt sind und ein Aufsteller bzw. ein Plakat darauf aufmerksam macht.

Laden Sie zur erstmaligen Entleihung der Figuren auch die örtliche Presse ein, damit ein Artikel darüber geschrieben wird.

In der Bücherei am Dom wurde das Regal direkt links neben dem Eingang zum Tonie-Regal erklärt, mit bei easy catshop erstellten Flyern wird auf das Angebot hingewiesen. Durch das Plakat kann der Leser auch direkt erkennen, wie lange er die Figuren entleihen kann. Easy catshop ist ein für ehrenamtliche Büchereien kostenlose Basisprogramm, mit der Sie Plakate, Flyer und vieles mehr gestalten können. <https://buechereiarbeit.catshop.net/login>

Mit den Plakaten können Sie bei Ihrer örtlichen Kita für die Tonies werben. Auch auf Ihrer Homepage und im persönlichen Gespräch können Sie auf das neue Angebot hinweisen.



**Beispiel aus der Bücherei am Dom Mainz (Ergänzungsbücherei der Fachstelle Mainz) (Alte Version)**



**Neue Version mit Bildern auf dem Deckel. So können die Leser die Figuren leichter auswählen.**

Entdecke die Welt



# Die Tonies Der Hör-Spiel-Spaß zum Anfassen

2 Boxen und  
50 Tonies zur kostenlosen Ausleihe

Ausleihfrist: 3 Wochen  
Verlängerung: möglich  
Ausleihmenge: max. 3 Figuren



Bücherei am Dom | Grebenstraße 24-26 | 55116 Mainz  
Tel.: 06131/2532410 | <https://buecherei-am-dom.bistummainz.de>  
[buecherei-am-dom@bistum-mainz.de](mailto:buecherei-am-dom@bistum-mainz.de)  
Öffnungszeiten: Mo, Mi: 14:00-18:00 Uhr | Di: 10:00-14:00 Uhr |  
Do: 15:00-19:00 Uhr | Jeden 1. Samstag im Monat 10:00-12:00 Uhr

ENTDECKE DIE WELT

Beispiel für einen Regalaufsteller



Entdecke die Welt



# Tonies in der Bücherei am Dom

Kostenlos ausleihbar in der Bücherei am Dom

Der Hör-Spiel-Spaß zum anfassen!  
Was früher Kassettenrecorder hieß, heißt heute Toniebox  
das neue digitale Angebot für die Kleinsten.

Für alle die das System testen wollen stehen  
2 Boxen und 50 Figuren zur kostenlosen Ausleihe  
in der Bücherei am Dom zur Verfügung.

Wir freuen uns auf Ihren Besuch!



Bücherei am Dom | Grebenstraße 24-26 | 55116 Mainz  
Tel.: 06131/2532410 | <https://buecherei-am-dom.bistummainz.de>  
[buecherei-am-dom@bistum-mainz.de](mailto:buecherei-am-dom@bistum-mainz.de)  
Öffnungszeiten: Mo, Mi: 14:00-18:00 Uhr | Di: 10:00-14:00 Uhr |  
Do: 15:00-19:00 Uhr | Jeden 1. Samstag im Monat 10:00-12:00 Uhr



ENTDECKE DIE WELT

Beispiel für einen Handzettel im Din A5-Format



Entdecke die Welt

## Bilder- und Kinderbücher

Für Kindergarten- und Grundschulkinder haben wir eine große Auswahl an Bilder-, Erstlese und Kinderbüchern sowie Hör-CDs.

Für Eltern und Großeltern halten wir eine umfangreiche Auswahl an Romanen, Krimis und Hörbüchern bereit und auch Teenager werden bei uns fündig!

Bücherei am Dom  
Greibenstraße 24-26 |  
55116 Mainz  
Tel.: 06131 253410  
buecherei-am-dom@bistum-mainz.de  
www.bistummainz.de/buecherei-am-dom  
Besuchen Sie uns auch bei Facebook oder Instagram unter Bücherei am Dom

Öffnungszeiten:  
Montag 14 bis 18 Uhr, Dienstag 10 bis 14 Uhr,  
Mittwoch 14 bis 18 Uhr, Donnerstag 15 bis 19 Uhr,  
jeden 1. Samstag im Monat 10 - 12 Uhr



DIE BÜCHEREI



Entdecke die Welt



## Tonies, Tiptoi und schöne Bücher in der Bücherei am Dom

Die Bücherei am Dom ist für Jeden da!



DIE BÜCHEREI

ENTDECKE DIE WELT

Tonie-Flyer Din lang (außen)

## Tonies

Der Hör-Spiel-Spaß zum anfassen! Was früher Kassettenrecorder hieß, heißt heute Toniebox, das neue digitale Angebot für die Kleinsten.

Für alle, die das System testen wollen, stehen 3 Box und 70 Figuren zur kostenlosen Ausleihe in der Bücherei zur Verfügung.

Das Audiosystem ist schon für Kleinkinder ab 3 Jahren sehr gut geeignet, da es einfach und intuitiv zu bedienen ist.

Auch für Grundschulkinder gibt es passende Geschichten.

Wir freuen uns auf Ihren Besuch!

Die Ausleihe in der Bücherei am Dom ist für alle Leserinnen und Leser kostenfrei!

Entdecke die Welt



## Tiptoi

Mittels des digitalen Hörstifts können Textpassagen der Bücher vorgelesen werden. Der Stift erklärt über das Buch hinaus Informationen und bietet kreative Lernspiele. Dieses audiodigitale Lernsystem stärkt die Lesefreude und Lesemotivation von Kindern.

Die Bücherei bietet eine große Auswahl an neuen Tiptoi- Büchern zur kostenlosen Ausleihe an.

Tonie-Flyer Din lang (innen)

**Weitere Informationen finden Sie hier:**

[www.tonies.de](http://www.tonies.de)

Offizieller youtube-Account, hier werden einige Fragen beantwortet:

[www.youtube.com/channel/UCc8O-j5IKJSQ5OrTRnV4mFA](https://www.youtube.com/channel/UCc8O-j5IKJSQ5OrTRnV4mFA)